
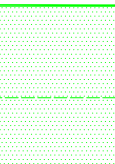
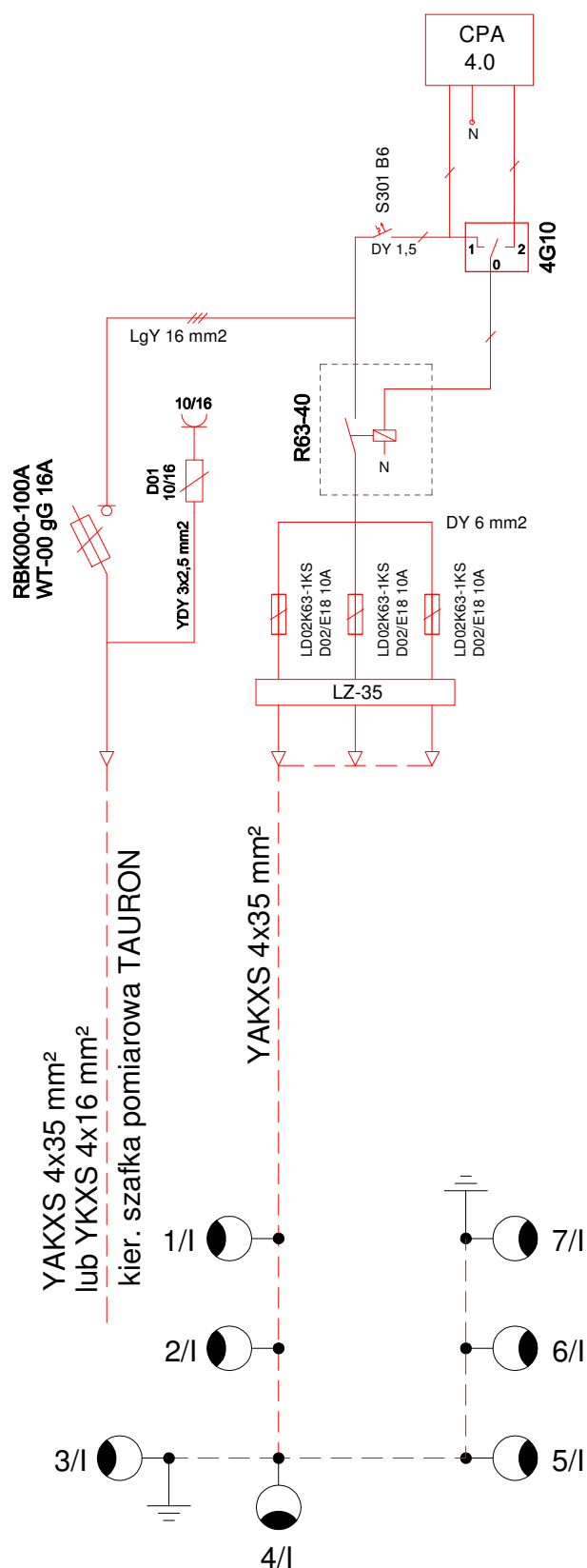



Opis	PEN	Dodatkowa kieszka kablowa
		



<div></div> <p>P.P.H.U. ELMAT</p> <p>PRACOWNIA PROJEKTOWA</p> <p>Biurowo: 55 - 120 Doborniki Śl., Trzebnicka 101/1 tel: 687-195-266 pphuelmat@wp.pl</p>	TEMAT		SCHEMAT SZAFKI STEROWNICZEJ			
	ADRES inwestycji		NIEDARY dz. nr 91/8; 93/10; 123 AM-1 obrobek NIEDARY gmina ZAWONIA			
	INWESTOR		GMINA ZAWONIA 55-106 ZAWONIA UL. TRZEBNICKA 11			
	PROJEKTANT	mgr inż. Mateusz Gluch			Nr upr. 357/005/14	
	ASYSTENT				Nr upr.	
	BRANŻA ELEKTRYCZNA	STADIUM PR	DATA 11.2018	SKALA	NR RYS. 2	